

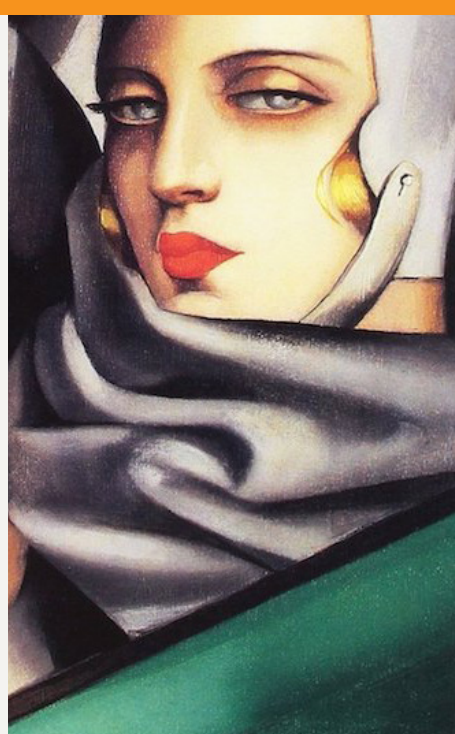
VISIONI D'ARTE

LE MUSE INQUIETANTI. L'ALTRA METÀ DELL'ARTE

L'Associazione Culturale Silvia Dell'Orso, in collaborazione con il Mudec presenta la nona edizione della rassegna curata da Paola Scremin e Micol Veller. Con numerosi documentari di divulgazione va in scena il racconto di chi - artista o architetta, designer o storica dell'arte - ha lasciato tracce importanti del talento delle donne nel patrimonio culturale internazionale.

16 febbraio
8 marzo 2020
Ingresso libero

Mudec - Museo delle Culture
Via Tortona 56, Milano



domenica 16 febbraio 2020 | h. 16.30

Le pioniere dell'avanguardia

Da Tamara de Lempicka e Benedetta Cappa Marinetti sino ad Antonietta Raphael, un racconto di artiste in azione nel primo '900 che hanno esaltato la femminilità. Un marchio questo, colto successivamente, in modo originale, da donne come Rama, Lai, Accardi, Fioroni e Bentivoglio, nonché da intrepide studiose quali Fernanda Wittgens e Palma Bucarelli.

Tamara De Lempicka

estratto da *La cultura dell'occhio* [7'], Italia, 1993 di Sandro Lai, regia Annamaria Gerli © Rai Teche

Benedetta Cappa Marinetti

estratto da *Il futurismo in Sicilia* [3'], Italia, 2012 di Salvo Cuccia © e gentile concessione CRICD

Raphael Mafai. Antonietta e le altre

[9'], Italia, 2013 di L. Correale e A. di Marco © Rai Teche

Torino. Una donna: Carol Rama

estratto [18'], Italia, 1983, di E. Fenoglio © Rai Teche

Carla Accardi, Giosetta Fioroni, Mirella Bentivoglio

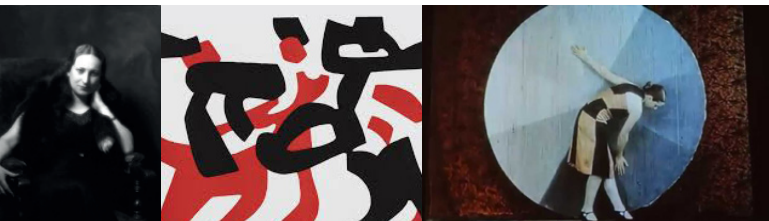
[14'], Italia, 2017, di Federico Cataldi © e gentile concessione Va.Le. Cinematografica 78

Sono Fernanda Wittgens. Una vita per Brera

[24'], Italia, 2018, a cura di Daniela Annaro © e gentile concessione Associazione Chiamale Storie

Palma Bucarelli. Galleria d'Arte Moderna di Roma.

estratto da *L'Approdo* [8'], Italia, 1963 © Rai Teche



domenica 23 febbraio 2020 | h. 16.30

Muse e modelle. Dal corpo alla performance

Da Gala Dalì a Kiki de Montparnasse e Lee Miller, muse ispiratrici capaci di affermare la propria realizzazione e carriera differenziandosi dai loro compagni. Una storia del corpo esibita con ironia e giocosità dalle signore del pop Quant e Axell, una sessualità interrogata dalla femminista Bertlmann, un'identità plasmata e ricreata da Orlan e Vanessa Beecroft.

Gala Dalì

estratto da *Dalì* [6'], Usa, 1987, di A. Low e G. Crossman

Kiki de Montparnasse e Lee Miller

estratto da *Man Ray, il profeta dell'avanguardia* [14'] Usa, 1997, di Mel Stuart

Mary Quant. Una donna un paese

estratto [8'], Italia, 1972, di C. Lizzani © Rai Teche

Evelyn Axell. L'amazzone della Pop Art

estratto [9'], Belgio, 2000, di e © Jean Antoine

Senso e anagramma

[13'], Italia, 1970, di Ugo Rosselli © e gentile concessione Cineteca Bologna

Renate Bertlmann [Deflorazione in 14 stazioni]

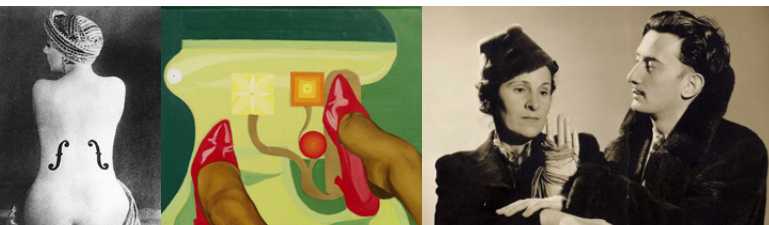
[5'], Italia, 1977 di Mario Carbone © Archivio Fotografico Mario Carbone

Intervista ad Orlan

estratto [2'], Italia, 1977, da *TG3 Punto donna* © Rai Teche

V B. Vanessa Beecroft

estratto [13'], Italia, 2003, © di e gentile concessione Geri Morellini



Architettura, sostantivo femminile

In architettura e design le donne non hanno avuto vita facile, ma quando sono riuscite a emergere hanno lasciato segni importanti come ascolteremo dalle voci di Cini Boeri, Gae Aulenti, Zaha Hadid, Maddalena de Padova, Nathalie du Pasquier. Non fa eccezione la fondatrice del Fai Giulia Maria Crespi che ha dedicato la sua vita alla difesa del paesaggio.



Coppie d'assi

Vivono e lavorano insieme, sono un'unica cosa, i loro nomi diventano brand: usiamo i mobili disegnati da Ray e Charles Eames, ammiriamo la land art di Jeanne Claude e Christo, ci incantiamo di fronte ai muri di Sten & Lex e ci emozioniamo con le performance di Marina Abramovic e Ulay. Ascoltiamo la voce di Frida [forse] che parla con amore del suo Diego.



ASSOCIAZIONE CULTURALE SILVIA DELL'ORSO

Ente non profit legalmente riconosciuto

Via Andrea Ponti 20 - 20143 Milano

Tel. +39 02 89123122

info@a-sdo.org

www.a-sdo.org

L'Associazione Culturale Silvia Dell'Orso è l'unica associazione italiana che mette al centro della sua missione la promozione della corretta divulgazione quale elemento cruciale per creare conoscenza e sensibilità nei cittadini verso il loro patrimonio culturale. L'Associazione agisce con iniziative riservate ai soci per offrire anche ai non esperti occasioni di conoscenza dei beni culturali sotto tutti gli aspetti. Maggiori informazioni sul sito web dell'Associazione www.a-sdo.org

L'ingresso è libero sino a esaurimento dei posti. Non si accettano prenotazioni. Le proiezioni durano circa 90 minuti. L'Associazione è a disposizione degli aventi diritto sui documentari proiettati, che non è stato possibile raggiungere.

Cini Boeri

Estratto [6'] da *Il designer, Inchiesta sulle professioni*. Italia, 1974, di Milo Panaro e Fulvio Rocco © Rai Teche

Maddalena de Padova

Estratto [6'], Italia, 1999, da *Lezioni di design*, di M. Malabruzzi, A. Del Gatto e S. Casciani, intervista di Ugo Gregoretti © Rai Teche

Gae Aulenti

Una stazione per Gae, estratto [4'], Italia, 1981, da *Tam Tam* di Anna Maria Tatò © Rai Teche

Zaha Hadid. Il mio Maxxi, la mia Italia

estratto [6'], Italia, 2017, di Alessandro Giacobbe e Matteo Moneta © e gentile concessione SKY Arte

Nathalie du Pasquier

estratto [17'], Italia, 2003, di Pino Corrias e Francesco Stasi, regia Mario Zanot © e gentile concessione Cartiere Vannucci, Kasta

La natura di Giulia Maria Crespi

[30'], Italia, 2007, da *Magazine 2*, di Antonello Aglioti © Rai Teche

Frida e Diego

Inedito [3'], Messico, 1953 © Fonoteca Nacional de Mexico registrazione attribuita alla voce di Frida Kahlo

Il mondo di Ray e Charles Eames

estratto [20'], Usa, 1955, di Horst Brandeburg © Rm Associates

Jeanne Claude e Christo

[3'], Italia, 2016 © Hartburger blog

Umbrellas

estratto [25'], Usa, 1985, di Albert e David Maysles © e gentile concessione Maysles Film

Sten & Lex: occhi al cielo

estratto [6'], Italia, 2015 © e gentile concessione di Fabrizio Boni e Giorgio De Finis

Marina Abramovic e Ulay

[3'], Italia, 2016 © Hartburger blog

Imponderabilia

estratto [9'], Italia, 1977, di Mario Carbone © Archivio Fotografico Mario Carbone

VISIONI D'ARTE È UN'INIZIATIVA PROMOSSA DALL'ASSOCIAZIONE CULTURALE SILVIA DELL'ORSO

IN COLLABORAZIONE CON



Comune di
Milano



MUDEC
Museo delle Culture
Area ex Ansaldo

NEL PALINSESTO DI



CON LA PARTECIPAZIONE DI



archivio fotografico mario carbone

